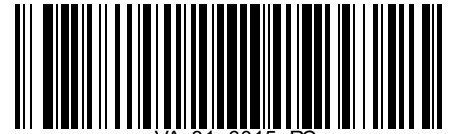




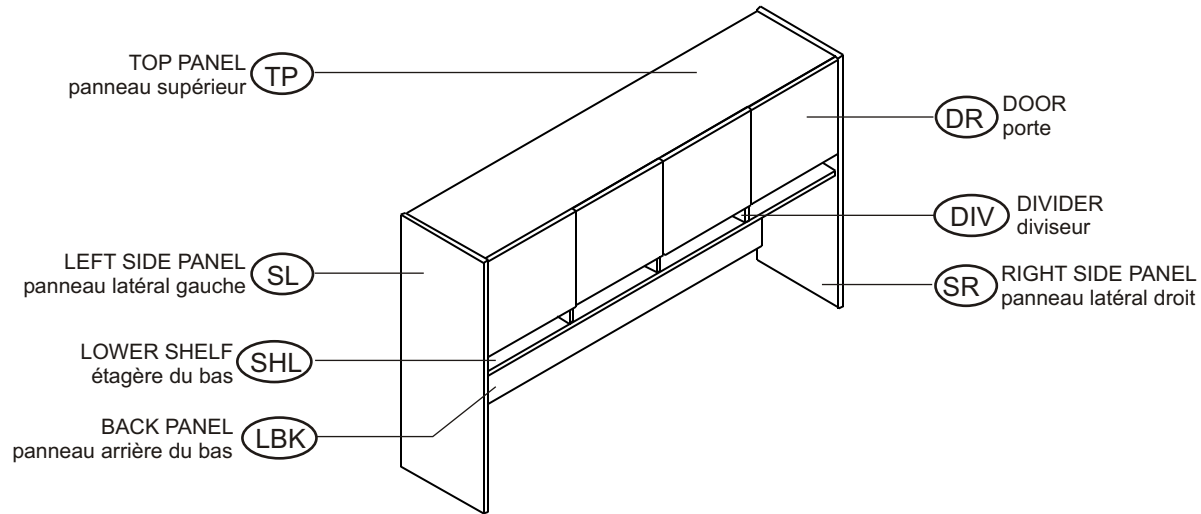
Quality Office Furniture Mfg. Ltd

VA 31-6015

VELA HUTCH
Huche VELA



VA 31-6015 RC
ASSEMBLY INSTRUCTIONS 11/04
Instructions de montage 11/04



Dear Customer,

DO NOT RETURN THIS PRODUCT TO YOUR RETAILER.

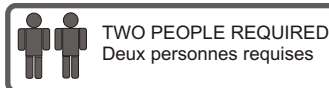
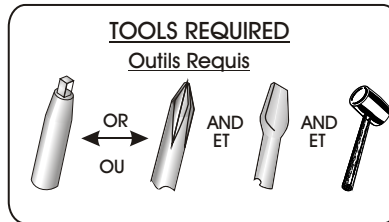
If you experience any problems during assembly, please contact Star customer service at **1-800-311-5611**. Or email to help@starquality.ca

Important:

All parts should be identified and matched up against the parts list. It is advisable to assemble on carpet to avoid scratches.

Cleaning Instructions:

Use a soft cloth with mild cleaning solution. Never use anything abrasive or any harsh chemicals.



Cher Client,

NE PAS RETOURNER CE PRODUIT À VOTRE DÉTAILLANT.

Si vous avez des problèmes lors de l'assemblage, s'il vous plaît veuillez contacter le service à la clientèle Star au **1-800-311-5611**. Ou par courrier électronique à help@starquality.ca

Important:

Vous devez pouvoir identifier toutes les pièces et les assortir à la liste des pièces. Il est conseillé de faire le montage sur un tapis pour éviter les éraflures.

Instructions de nettoyage:



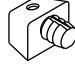

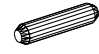
Utilisez un chiffon doux avec un détergent doux. N'utilisez jamais d'abrasif ni de produits chimiques corrosifs.



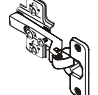
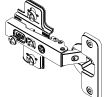
ALL PARTS IN THIS TABLE ARE LABELLED.

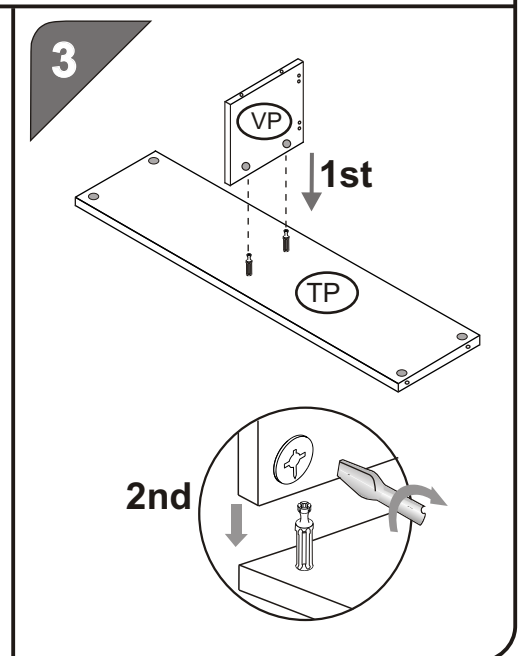
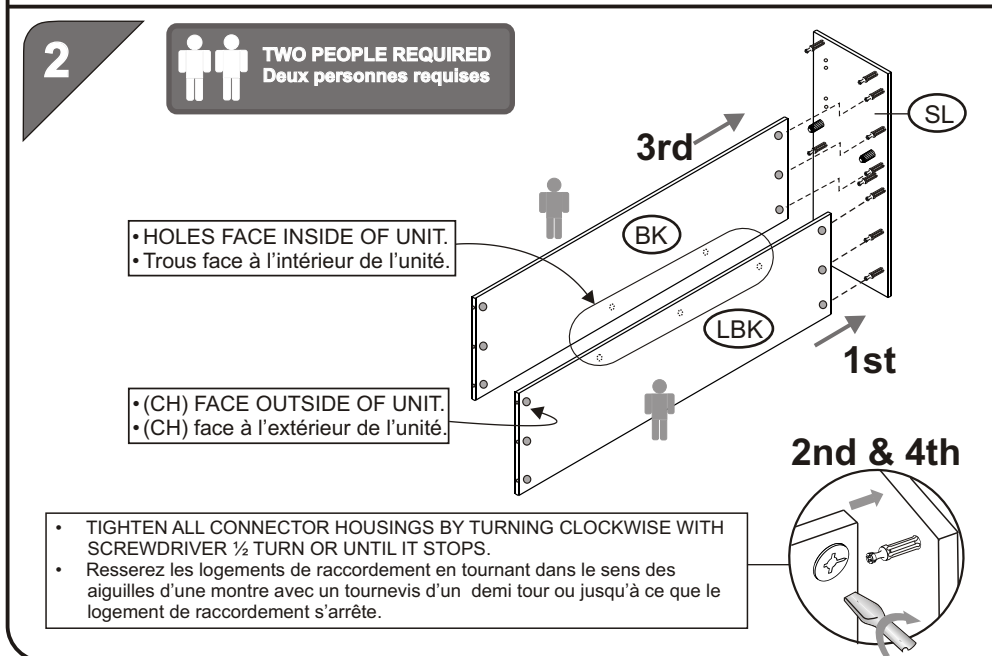
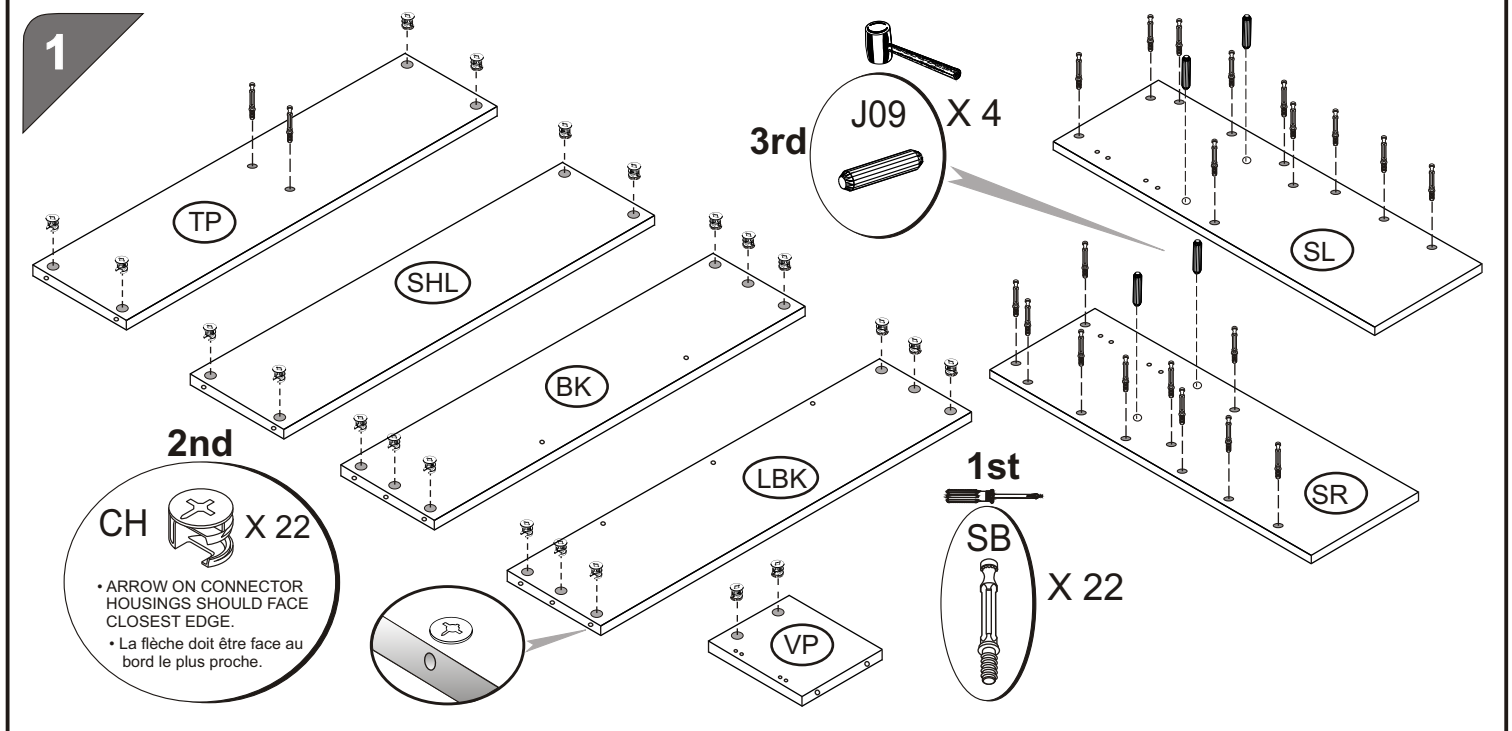
Toutes les pièces de cette table sont étiquetées.

PART Pièce	QTY. Qté.	ITEM Article
TP	1	TOP PANEL panneau supérieur
SL	1	LEFT SIDE PANEL panneau latéral gauche
SR	1	RIGHT SIDE PANEL panneau latéral droit
VP	1	CENTRE VERTICAL PANEL panneau vertical du centre
DIV	3	DIVIDER diviseur

PART Pièce	QTY. Qté.	ITEM Article
SHM	1	MIDDLE SHELF étagère centrale
SHL	1	LOWER SHELF étagère du bas
DR	4	DOOR porte
BK	1	BACK PANEL panneau arrière
LBK	1	LOWER BACK PANEL panneau arrière du bas

PART Pièce	QTY. Qté.	ITEM Description	
SB	22	SCREWBOLT boulon fileté	
CH	22	CONNECTOR HOUSING logement de raccordement	
J01	5	CONNECTOR logement de support	
S17	2	1 1/2" FLATHEAD SCREWS vis à tête plate de 1 1/2 po	
J09	4	8 mm DOWEL cheville de bois 8 mm	

PART Pièce	QTY. Qté.	ITEM Description	
J06	6	PIN tige	
G06	4	FOAM STOPPER caoutchouc antidérapant	
J02	4	HINGE - CURVED charnière - courbé	
J10	4	HINGE - STRAIGHT charnière - droite	



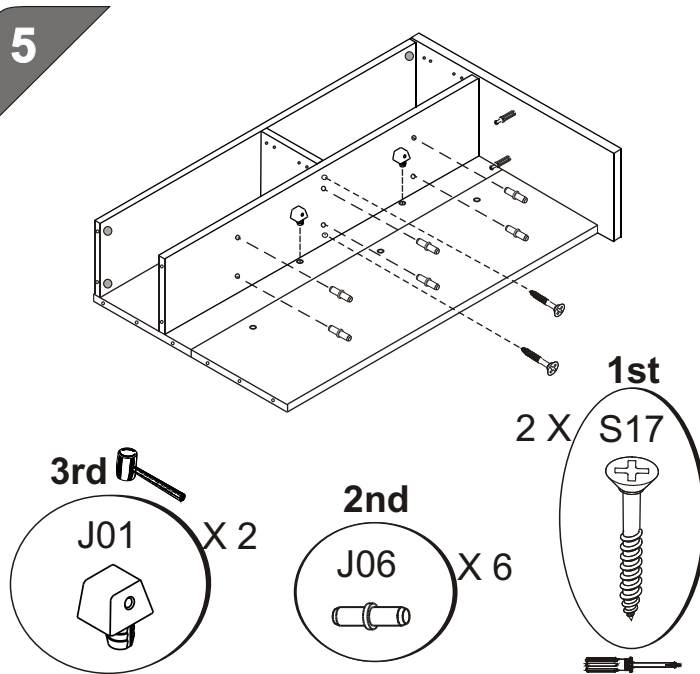
4

• HOLES FACE UP AS SHOWN.
• Trous face au dessus, tel qu'illustré.

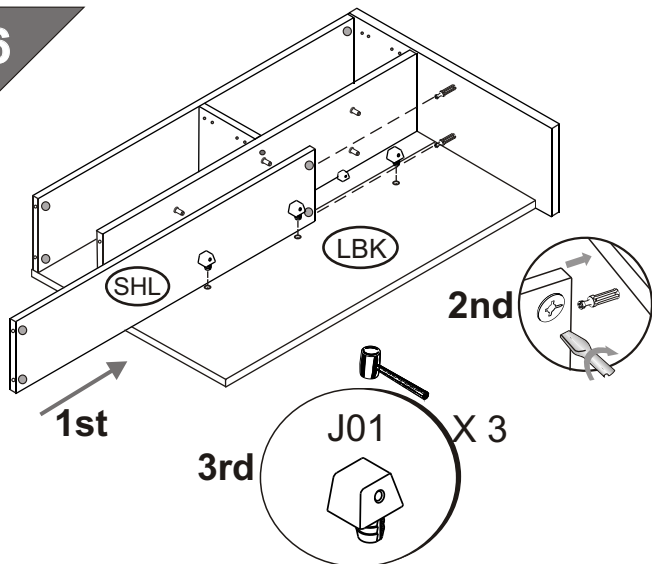


• HOLES FACE THIS SIDE, AS SHOWN.
• Trous de ce côté, tel qu'illustré.

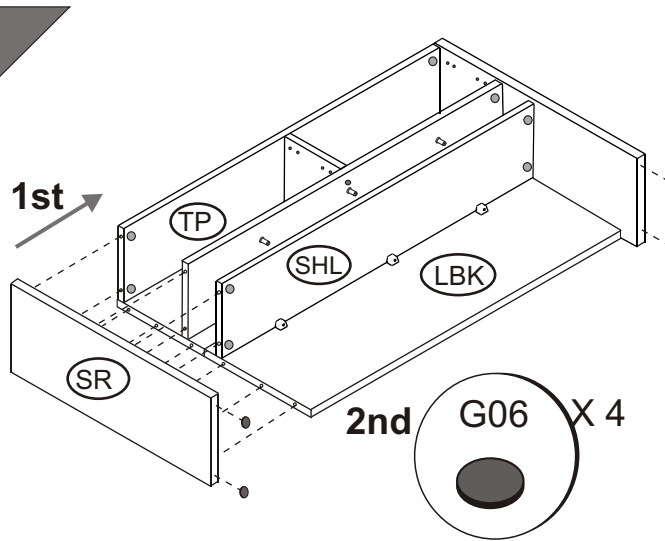
5



6



7



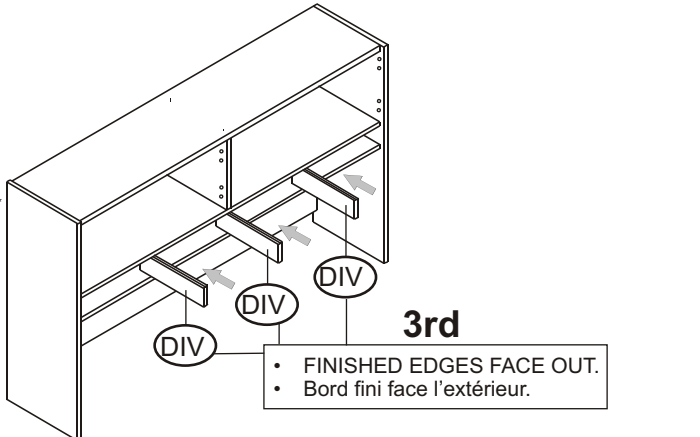
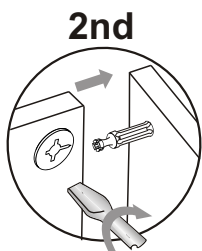
8

1st



TWO PEOPLE REQUIRED
Deux personnes requises

• LIFT UNIT INTO UPRIGHT POSITION.
• Tourner l'unité sur ses pattes.

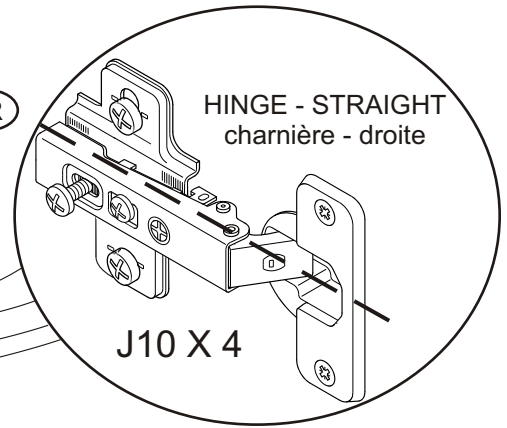
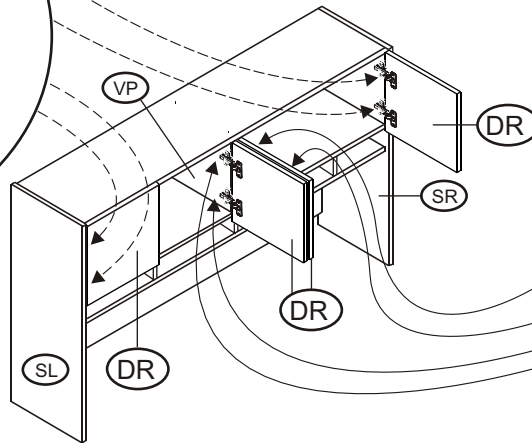
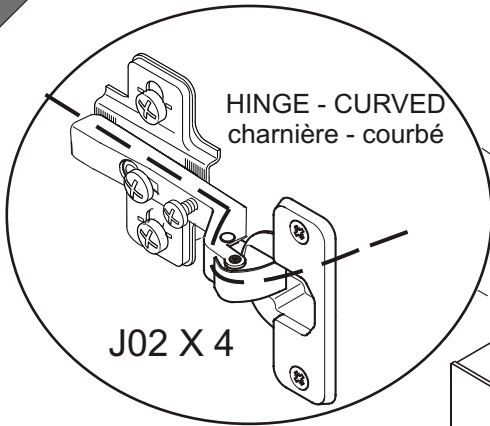


• FINISHED EDGES FACE OUT.
• Bord fini face l'extérieur.

9

2 DIFFERENT TYPES OF HINGES ARE USED :
 - USE CURVED HINGE (J02) ON LEFT SIDE PANEL (SL) AND RIGHT SIDE PANEL (SR)
 - USE STRAIGHT HINGE (J10) ON CENTRE VERTICAL PANEL (VP)

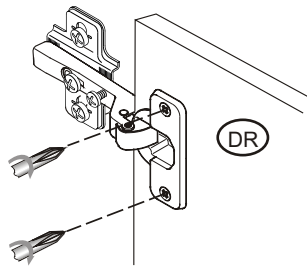
2 sortes de charnières sont utiliser :
 - Utiliser courbé charnière (J02) pour panneau latéral gauche(SL) et panneau latéral droit (SR)
 - Utiliser droite charnière (J10) pour panneau vertical du centre (VP)



DOOR INSTALLATION AND ADJUSTMENT

Installation et réglage de la porte

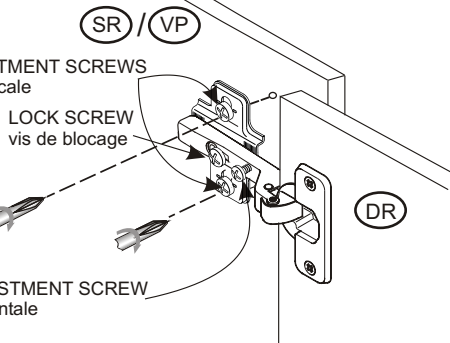
1st



- SCREW HINGE INTO DOOR (DR), AS ILLUSTRATED.
- Vissez les charnières sur porte (DR), tel qu'illustré.

2nd

2 VERTICAL ADJUSTMENT SCREWS
 2 vis de réglage verticale



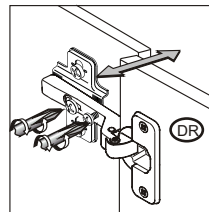
- SCREW HINGE PLATE INTO THE PRE-DRILLED HOLES ON SIDE PANELS (SR / SL) AND CENTRAL VERTICAL PANEL (VP) ACCORDINGLY AS ILLUSTRATED ABOVE.
- Vissez la plaque de charnière dans les panneaux latéraux (SR/SL) et dans le panneau vertical du centre (VP) dans les trous prépercés, tel qu'illustré.

3rd DOOR ADJUSTMENT

NOTE : HOLD THE DOOR WHEN ADJUSTMENT IS BEING MADE.

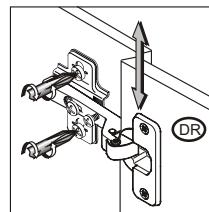
ADJUSTEMENT DE PORTE

REMARQUE : Tenir la porte lors du réglage.



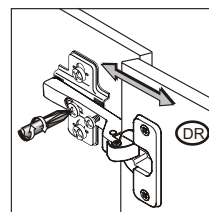
GAP - LOOSEN LOCK SCREW. TURN HORIZONTAL ADJUSTMENT SCREW CLOCKWISE TO ENLARGE THE GAP (COUNTER CLOCKWISE TO SHRINK THE GAP). THEN TIGHTEN LOCK SCREW.

Espace - Desserrer la vis de blocage. Tourner la vis de réglage horizontal dans le sens des aiguilles d'une montre pour élargir l'espace (au sens contraire des aiguilles d'une montre pour rétrécir l'espace). Puis serrer la vis de blocage.



HEIGHT - LOOSEN 2 VERTICAL ADJUSTMENT SCREWS ON BOTH HINGES OF DOOR. ADJUST THE DOOR HEIGHT, THEN TIGHTEN SCREWS.

Hauteur - Desserrer les 2 vis de réglage verticale sur les charnières de la porte, régler la hauteur de la porte, puis serrer les vis.



DEPTH - LOOSEN LOCK SCREW. ADJUST DEPTH, THEN TIGHTEN LOCK SCREW.

Profondeur - Desserrer la vis de blocage, régler la profondeur, puis serrer la vis de blocage.