

PART Pièce	QTY. Qté.	ITEM Article
#1	2	TUBE 580 mm x 50 mm
#2	1	TUBE 640 mm x 50 mm
#3	2	TUBE 330 mm x 50 mm
#4	2	TUBE 150 mm x 50 mm
#5	7	TUBE 50 mm x 50 mm
#6	2	TUBE 90 mm x 50 mm
#7	1	TUBE 80 mm x 50 mm
#8	1	TUBE 40 mm x 50 mm

PART Pièce	QTY. Qté.	ITEM Article
#9	1	TOP PANEL panneau supérieur
#10	2	HORIZONTAL SHELF tablette horizontale
#11	1	SLIDING SHELF tablette coulissante
#12	1	PRINTER SHELF tablette pour l'imprimante
#13	1	MIDDLE SHELF étagère centrale
#14	1	BOTTOM FIXED SHELF tablette inférieure fixe
#15	2	SLIDE glissière
#16	2	SLIDE SUPPORT support de glissière

Dear Customer,

DO NOT RETURN THIS PRODUCT TO YOUR RETAILER.

If you experience any problems during assembly, please contact Star customer service at **1-800-311-5611**. Or email to help@starquality.ca

Important:

All parts should be identified and matched up against the parts list. It is advisable to assemble on carpet to avoid scratches.

Cleaning Instructions:

Use a soft cloth with mild cleaning solution. Never use anything abrasive or any harsh chemicals.

TOOLS REQUIRED
Outils nécessaires



(PROVIDED)
(Inclus)



TWO PEOPLE REQUIRED
Deux personnes requises

Cher Client,

NE PAS RETOURNER CE PRODUIT À VOTRE DÉTAILLANT.


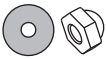


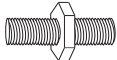
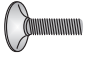
Si vous avez des problèmes lors de l'assemblage, s'il vous plaît veuillez contacter le service à la clientèle Star au **1-800-311-5611**. Ou par courrier électronique à help@starquality.ca

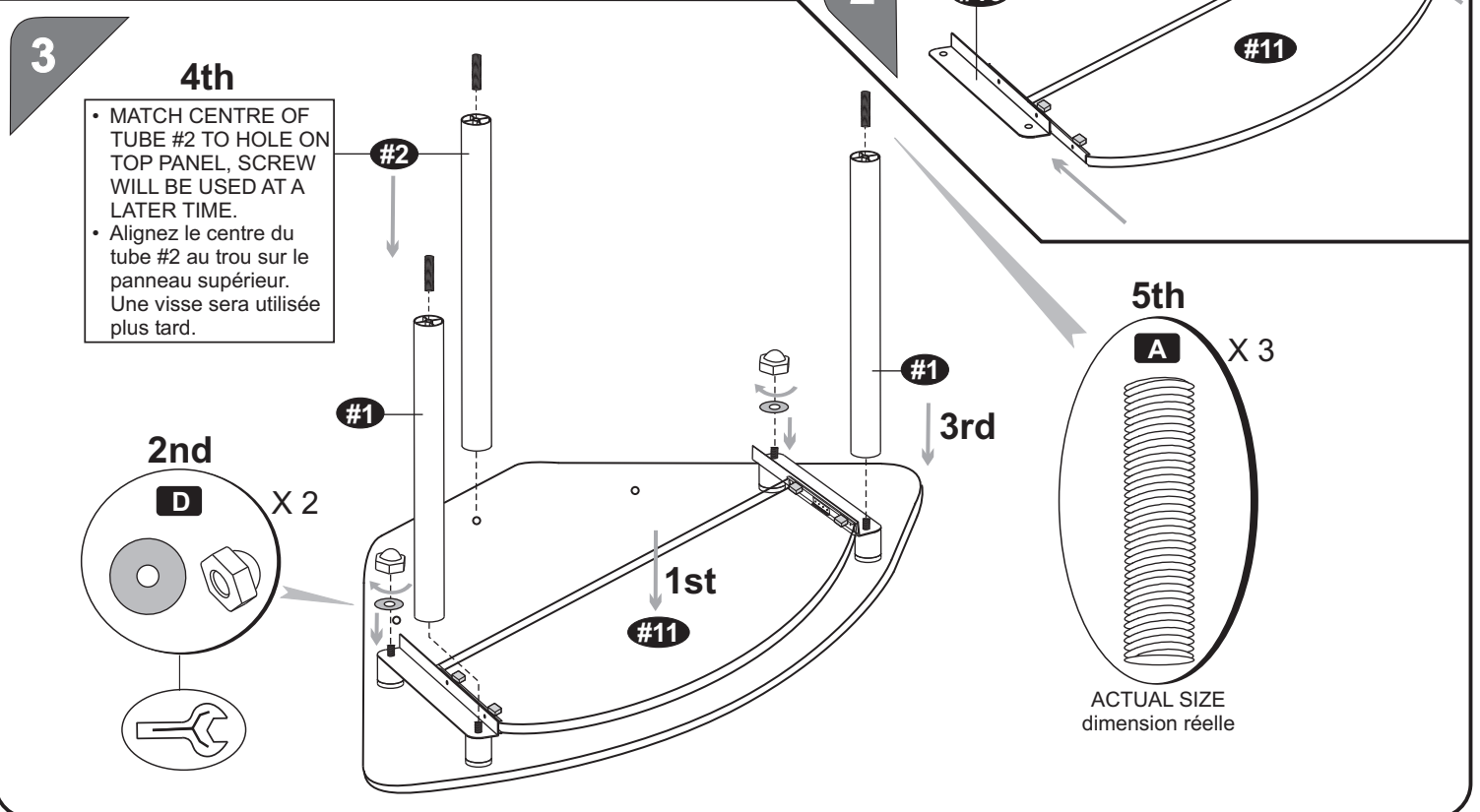
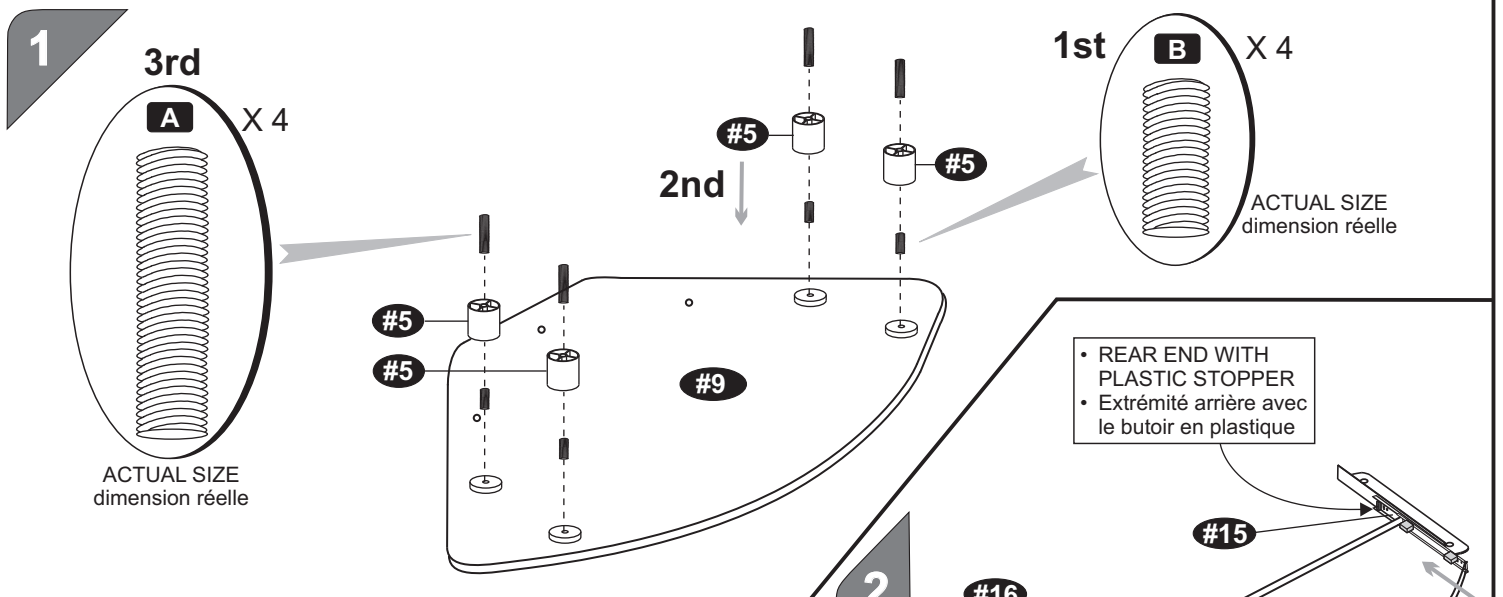
Important:

Vous devez pouvoir identifier toutes les pièces et les assortir à la liste des pièces. Il est conseillé de faire le montage sur un tapis pour éviter les éraflures.

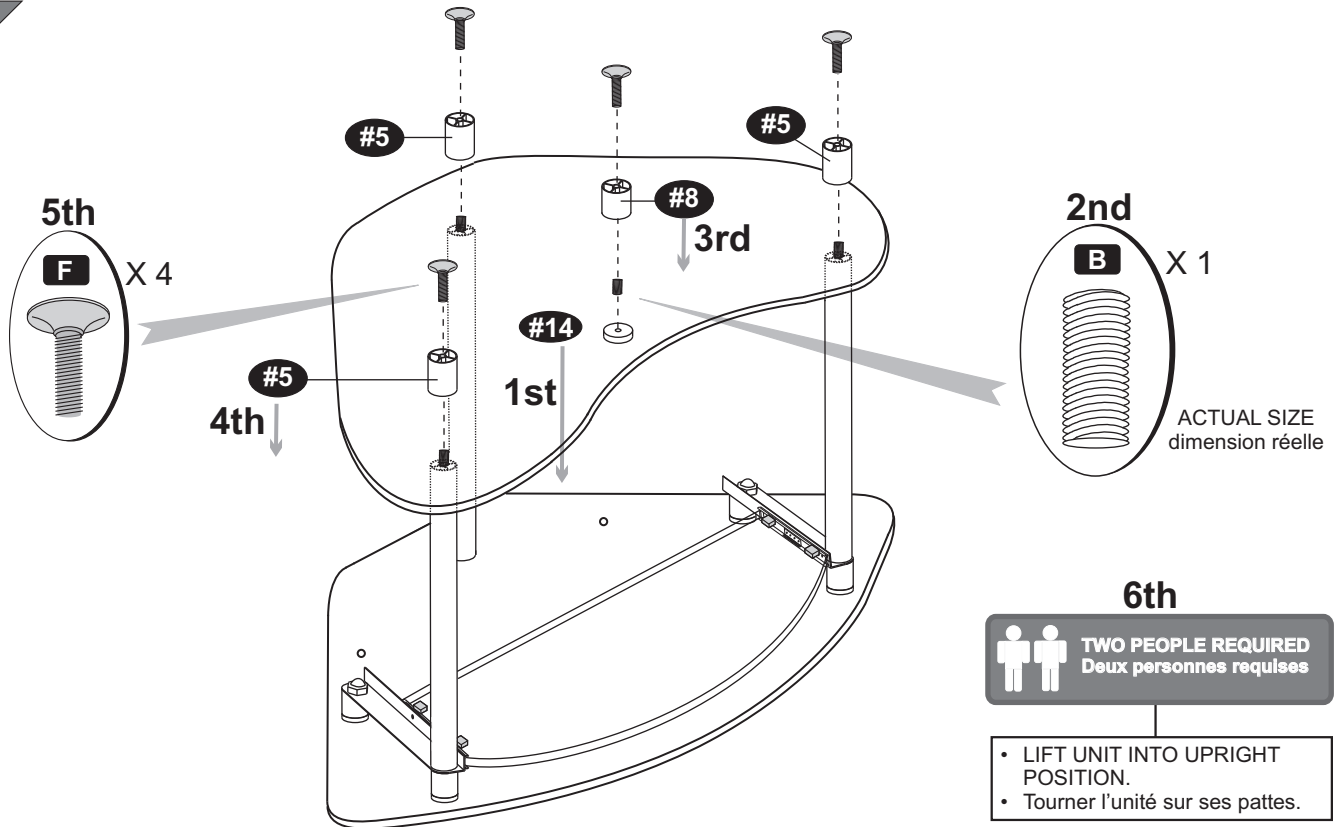
Instructions de nettoyage:

Utilisez un chiffon doux avec un détergent doux. N'utilisez jamais d'abrasif ni de produits chimiques corrosifs.

PART pièce	QTY. Qté	ITEM Article		PART pièce	QTY. Qté	ITEM Article	
A	12	40X10 mm		D	4	WASHER & NUT rondelle et écrou	
B	7	20X10 mm		E	4	DECORATIVE RING anneau décorative	
C	2	40X10 mm & NUT et écrou		F	4	BIG LEVELLER grande patte de mise à niveau	



4



5

