

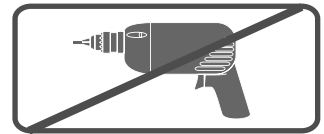
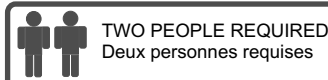
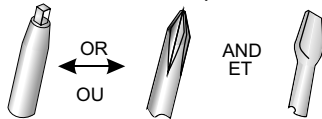
Dear Customer,





Do not return this product to your retailer. If you experience any problems during assembly, please contact Star customer service at **1-800-311-5611**. Or email to **customerservice@starquality.ca** It is advisable to assemble on carpet to avoid scratches.

Cher Client,

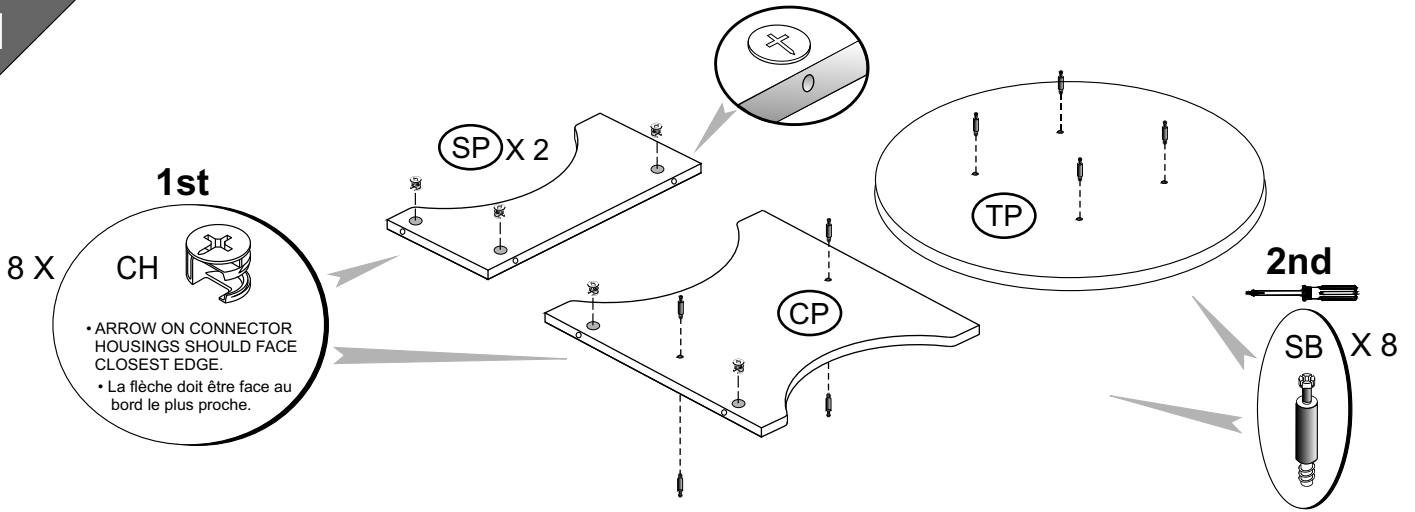
Ne pas retourner ce produit à votre détaillant. Si vous avez des problèmes lors de l'assemblage, s'il vous plaît veuillez contacter le service à la clientèle Star au **1-800-311-5611**. Ou par courrier électronique à **customerservice@starquality.ca** Il est conseillé de faire le montage sur un tapis pour éviter les éraflures.

TOOLS REQUIRED
Outils Requis



PART pièce	QTY. Qté	ITEM Article		PART pièce	QTY. Qté.	ITEM article
CH	8	CONNECTOR HOUSING logement de raccordement		SP	2	SIDE PANEL panneau latéral
SB	8	SCREWBOLT boulon fileté		CP	1	CENTRE PIECE pièce centrale
G01	4	LEVELLER patte de mise à niveau		TP	1	TOP PANEL panneau supérieur
CAP	8	PLASTIC CAP cache vis				

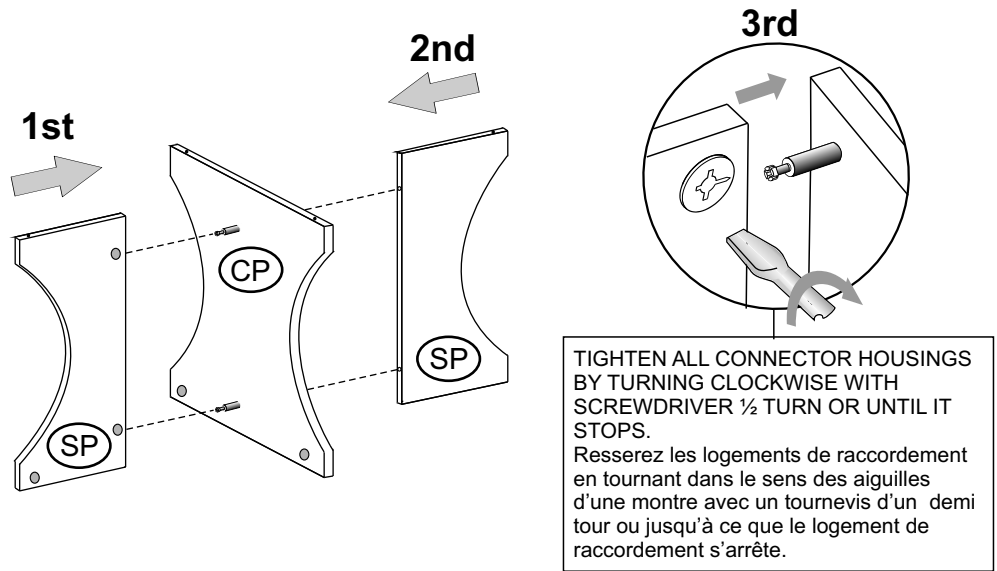
1



2

IMPORTANT :

- MAKE SURE LEVELLER HOLES OF ALL PIECES ARE ON SAME SIDE.
- Assurez - vous que les trous pour les pattes de mise à niveau de chaque panneau sont du même côté.



3

