

| PART pièce | QTY. Qté | ITEM Article | |
|---------------|-------------|---|--|
| TP | 1 | TOP PANEL panneau supérieur | |
| BK | 1 | BACK PANEL panneau arrière | |
| SDR | 1 | RIGHT SIDE PANEL panneau latéral droit | |
| SDL | 1 | LEFT SIDE PANEL panneau latéral gauche | |

| PART pièce | QTY. Qté | ITEM Article | |
|---------------|-------------|---|--|
| A | 10 | CONNECTOR HOUSING logement de raccordement | |
| B | 10 | SCREWBOLT boulon fileté | |
| C | 10 | DOWEL Cheville de bois | |
| D | 14 | PLASTIC CAP cache vis | |
| E | 4 | LEVELLER patte de mise à niveau | |

TOOLS REQUIRED
Outils nécessaires



TWO PEOPLE REQUIRED
Deux personnes requises

Dear Customer,

Do not return this product to your retailer. If you experience any problems during assembly, please contact Star customer service at **1-800-311-5611**. Or email to **customerservice@starquality.ca** It is advisable to assemble on carpet to avoid scratches.

Cher Client,

Ne pas retourner ce produit à votre détaillant. Si vous avez des problèmes lors de l'assemblage, s'il vous plaît veuillez contacter le service à la clientèle Star au **1-800-311-5611**. Ou par courrier électronique à **customerservice@starquality.ca** Il est conseillé de faire le montage sur un tapis pour éviter les éraflures.

1

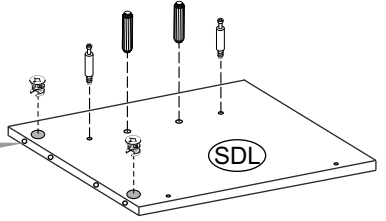
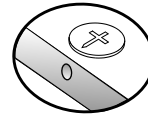
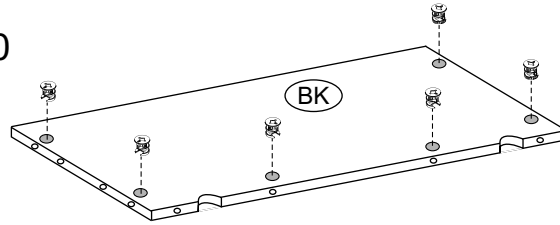
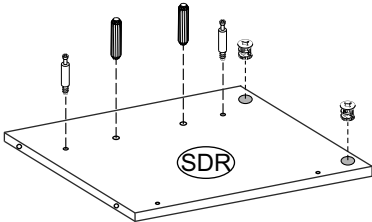
1st

A



X10

- ARROW ON CONNECTOR HOUSINGS SHOULD FACE CLOSEST EDGE.
- La flèche doit être face au bord le plus proche.

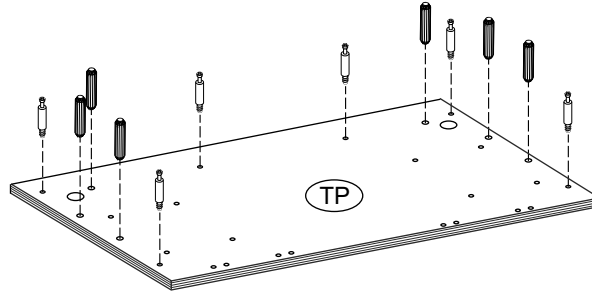
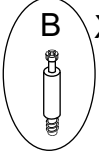


2nd



B

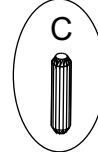
X 10



3rd

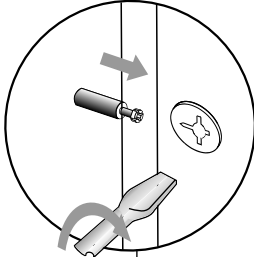
C

X 10



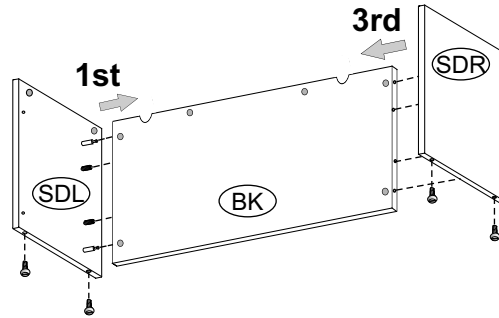
2

2nd & 4th



1st

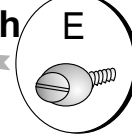
3rd



5th

E

X4

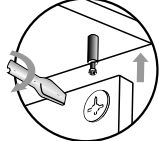


- TIGHTEN ALL CONNECTOR HOUSINGS BY TURNING CLOCKWISE WITH SCREWDRIVER ½ TURN OR UNTIL IT STOPS.
- Resserrez les logements de raccordement en tournant dans le sens des aiguilles d'une montre avec un tournevis d'un demi tour ou jusqu'à ce que le logement de raccordement s'arrête.

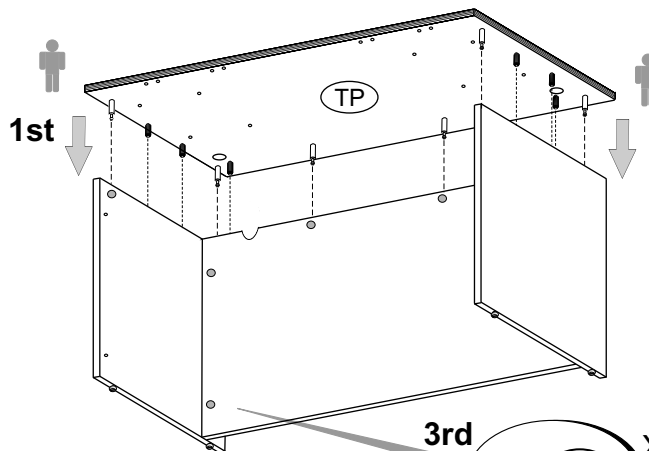
3



2nd



1st



3rd

D

X 14

