

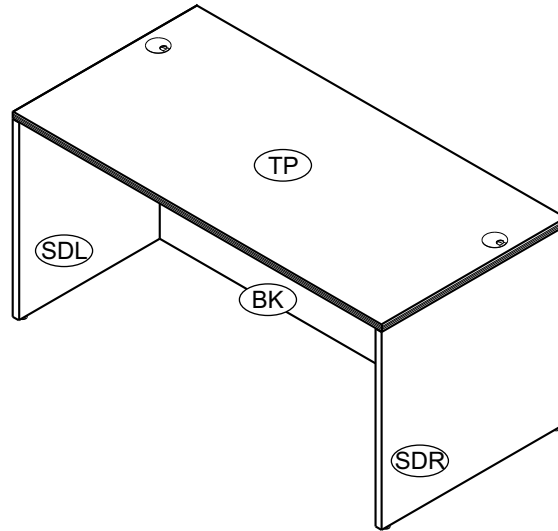


**DESK SHELL**  
**Coquille de bureau**

Quality Office Furniture Mfg. Ltd

**CENTAUR**  
Model / Modèle  
CR 11-6630

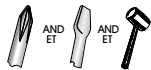
ASSEMBLY INSTRUCTIONS 11/06  
Instructions de montage 11/06



PART pièce	QTY. Qté	ITEM Article	
TP	1	TOP PANEL panneau supérieur	
BK	1	BACK PANEL panneau arrière	
SDR	1	RIGHT SIDE PANEL panneau latéral droit	
SDL	1	LEFT SIDE PANEL panneau latéral gauche	

PART pièce	QTY. Qté	ITEM Article	
A	14	CONNECTOR HOUSING logement de raccordement	
B	14	SCREWBOLT boulon fileté	
C	10	DOWEL Cheville de bois	
D	18	PLASTIC CAP cache vis	
E	4	LEVELLER patte de mise à niveau	

**TOOLS REQUIRED**  
Outils nécessaires



**TWO PEOPLE REQUIRED**  
Deux personnes requises

**Dear Customer,**

**Do not return this product to your retailer.** If you experience any problems during assembly, please contact Star customer service at **1-800-311-5611**. Or email to **customerservice@starquality.ca** It is advisable to assemble on carpet to avoid scratches.

**Cher Client,**

**Ne pas retourner ce produit à votre détaillant.** Si vous avez des problèmes lors de l'assemblage, s'il vous plaît veuillez contacter le service à la clientèle Star au **1-800-311-5611**. Ou par courrier électronique à **customerservice@starquality.ca** Il est conseillé de faire le montage sur un tapis pour éviter les éraflures.

1

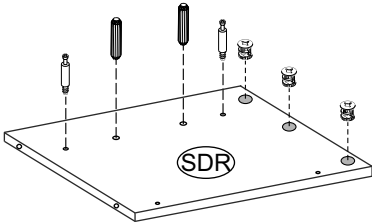
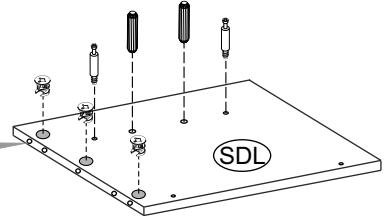
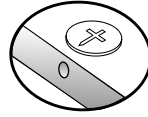
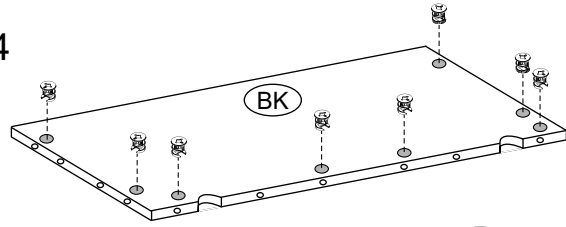
1st

A



X14

- ARROW ON CONNECTOR HOUSINGS SHOULD FACE CLOSEST EDGE.
- La flèche doit être face au bord le plus proche.

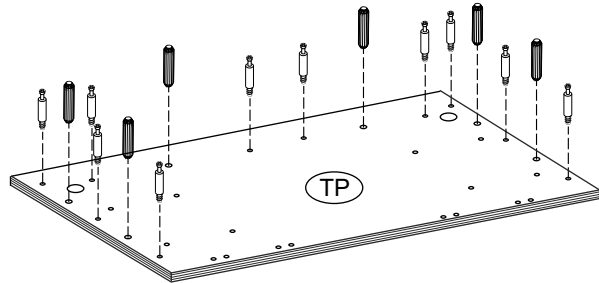
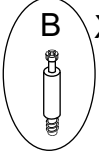


2nd



B

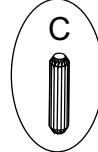
X 14



3rd

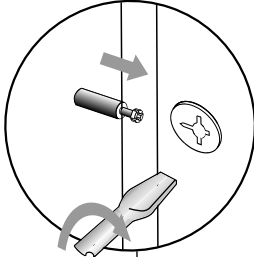
C

X 10



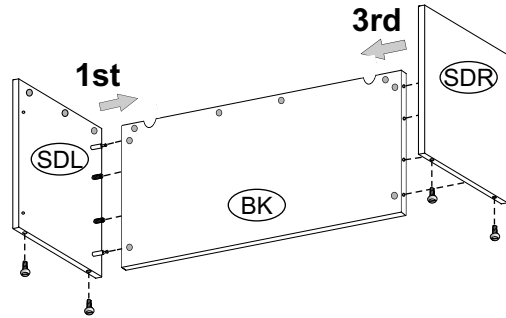
2

2nd & 4th



1st

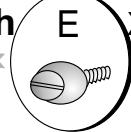
3rd



5th

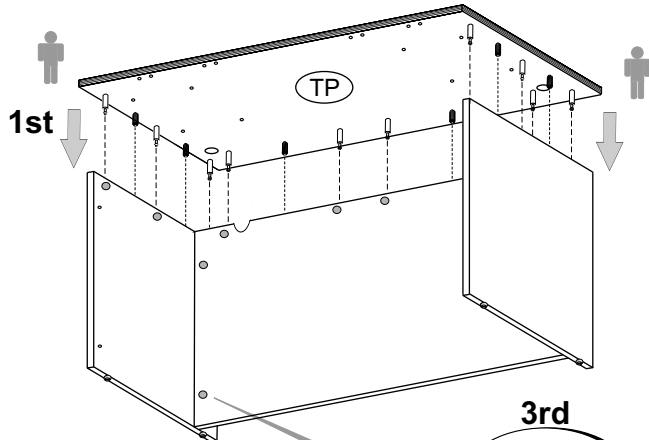
E

X4

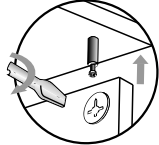


- TIGHTEN ALL CONNECTOR HOUSINGS BY TURNING CLOCKWISE WITH SCREWDRIVER ½ TURN OR UNTIL IT STOPS.
- Resserrez les logements de raccordement en tournant dans le sens des aiguilles d'une montre avec un tournevis d'un demi tour ou jusqu'à ce que le logement de raccordement s'arrête.

3



2nd



3rd

D

X 18

