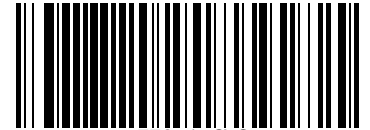




Quality Office Furniture Mfg. Ltd

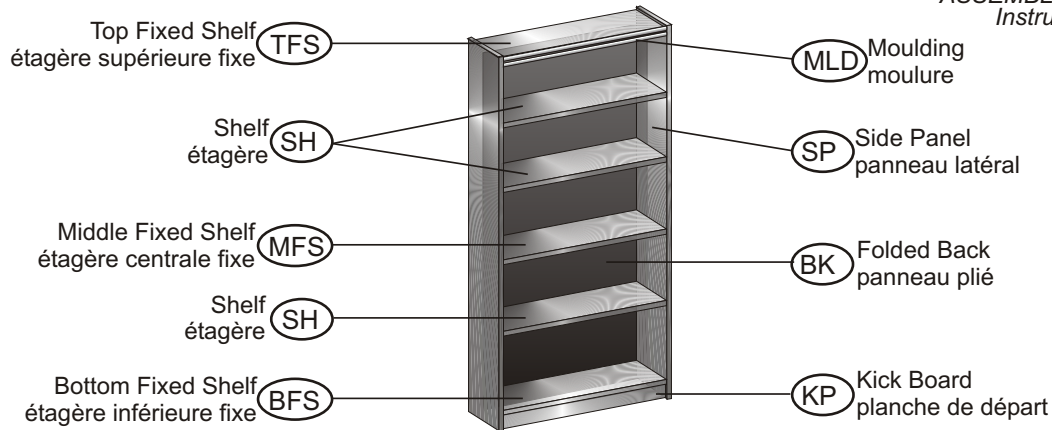
772-1

72" BOOKCASE
72" Bibliothèque



772-1 Q.O

ASSEMBLY INSTRUCTIONS 05/05
Instructions de montage 05/05



Dear Customer,

DO NOT RETURN THIS PRODUCT TO YOUR RETAILER.

If you experience any problems during assembly, please contact Star customer service at 1-800-311-5611. Or email to help@starquality.ca

Important:

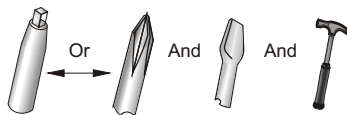
All parts should be identified and matched up against the parts list. It is advisable to assemble on carpet to avoid scratches.

Cleaning Instructions:

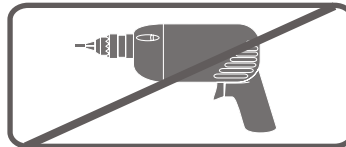
Use a soft cloth with mild cleaning solution. Never use anything abrasive or any harsh chemicals.

TOOLS REQUIRED

Outils nécessaires



TWO PEOPLE REQUIRED
Deux personnes requises



Cher Client,

NE PAS RETOURNER CE PRODUIT À VOTRE DÉTAILLANT.

Si vous avez des problèmes lors de l'assemblage, s'il vous plaît veuillez contacter le service à la clientèle Star au 1-800-311-5611. Ou par courrier électronique à help@starquality.ca

Important:

Vous devez pouvoir identifier toutes les pièces et les assortir à la liste des pièces. Il est conseillé de faire le montage sur un tapis pour éviter les éraflures.

Instructions de nettoyage:

Utilisez un chiffon doux avec un détergent doux. N'utilisez jamais d'abrasif ni de produits chimiques corrosifs.

| PART pièce | QTY. Qté | ITEM Article | | PART pièce | QTY. Qté | ITEM Article |
|---------------|-------------|---|--|---------------|-------------|---|
| CH | 14 | CONNECTOR HOUSING logement de raccordement | | SP | 2 | SIDE PANEL panneau latéral |
| SB | 14 | SCREWBOLT boulon fileté | | TFS | 1 | TOP FIXED SHELF étagère supérieure fixe |
| J05 | 4 | DOWEL cheville de bois | | MFS | 1 | MIDDLE FIXED SHELF étagère centrale fixe |
| J04 | 53 | NAIL clou | | BFS | 1 | BOTTOM FIXED SHELF étagère inférieure fixe |
| G04 | 4 | CHAIR NAIL clou porteur | | SH | 3 | SHELF étagère |
| V04 | 12 | SHELF SUPPORT support d'étagère | | BK | 1 | FOLDED BACK panneau plié |
| Y03 | 1 | ANTI-TILT SYSTEM PACK système anti-basculant | | KP | 1 | KICK BOARD planche de départ |
| | | | | MLD | 1 | MOULDING moulure |

1



MOULDING
Moulure

MLD

TFS

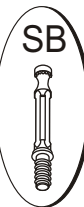
2nd

CH X 6

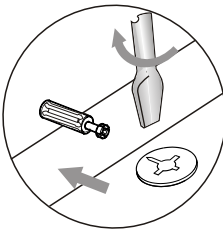
- ARROW ON CONNECTOR HOUSINGS SHOULD FACE CLOSEST EDGE.
- La flèche doit être face au bord le plus proche.

1st

2 X

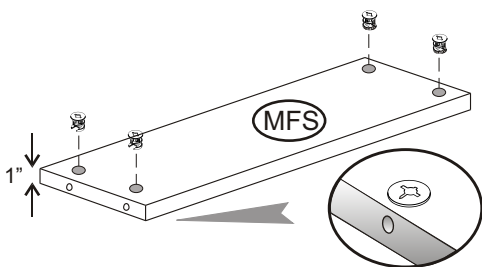


3rd



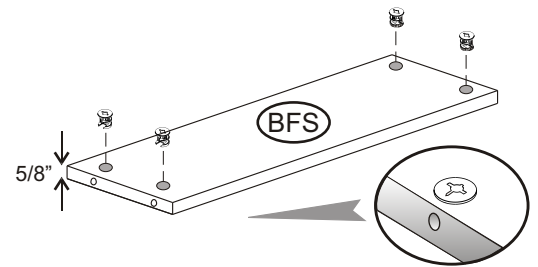
- TIGHTEN 2 CONNECTOR HOUSINGS FOR MOULDING BY TURNING CLOCKWISE WITH SCREWDRIVER ½ TURN OR UNTIL IT STOPS.
- Resserez 2 logements de raccordement pour la moulure en tournant dans le sens des aiguilles d'une montre avec un tournevis d'un demi tour ou jusqu'à ce que le logement de raccordement s'arrête.

2



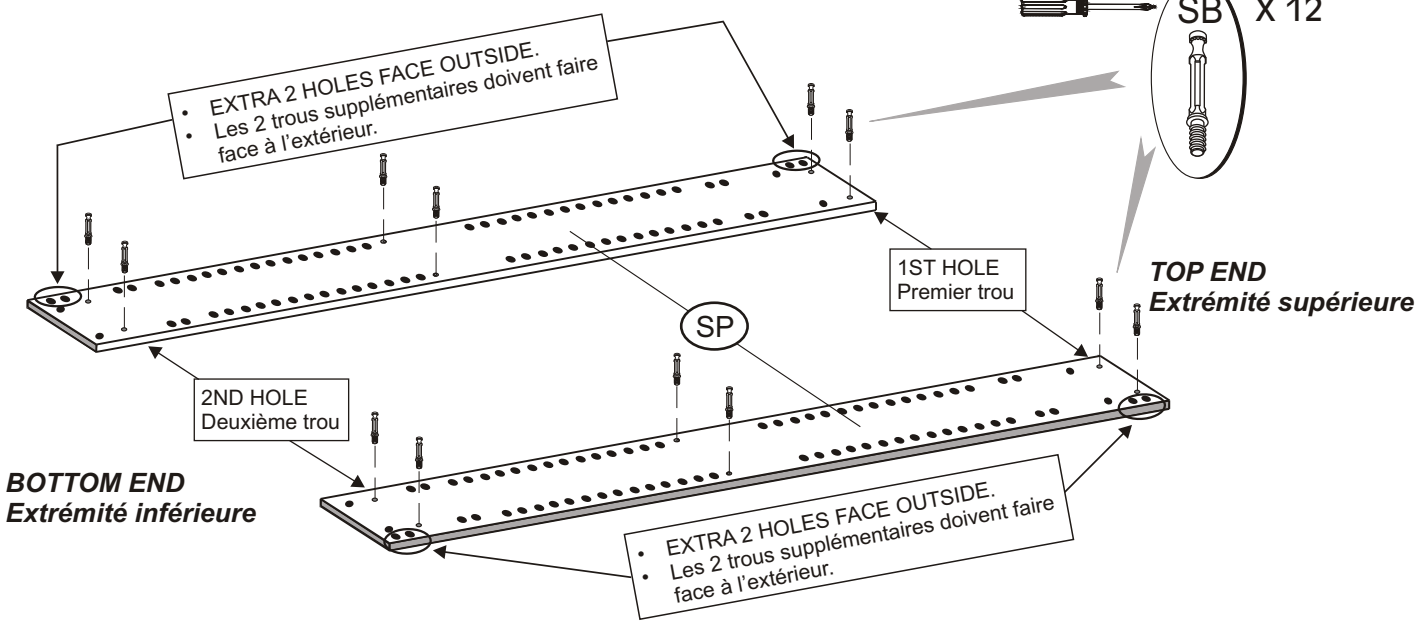
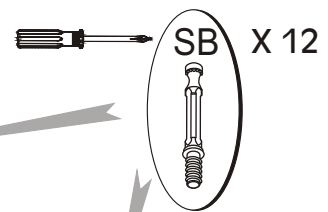
CH X 8

- ARROW ON CONNECTOR HOUSINGS SHOULD FACE CLOSEST EDGE.
- La flèche doit être face au bord le plus proche.



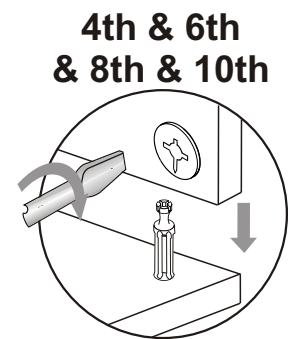
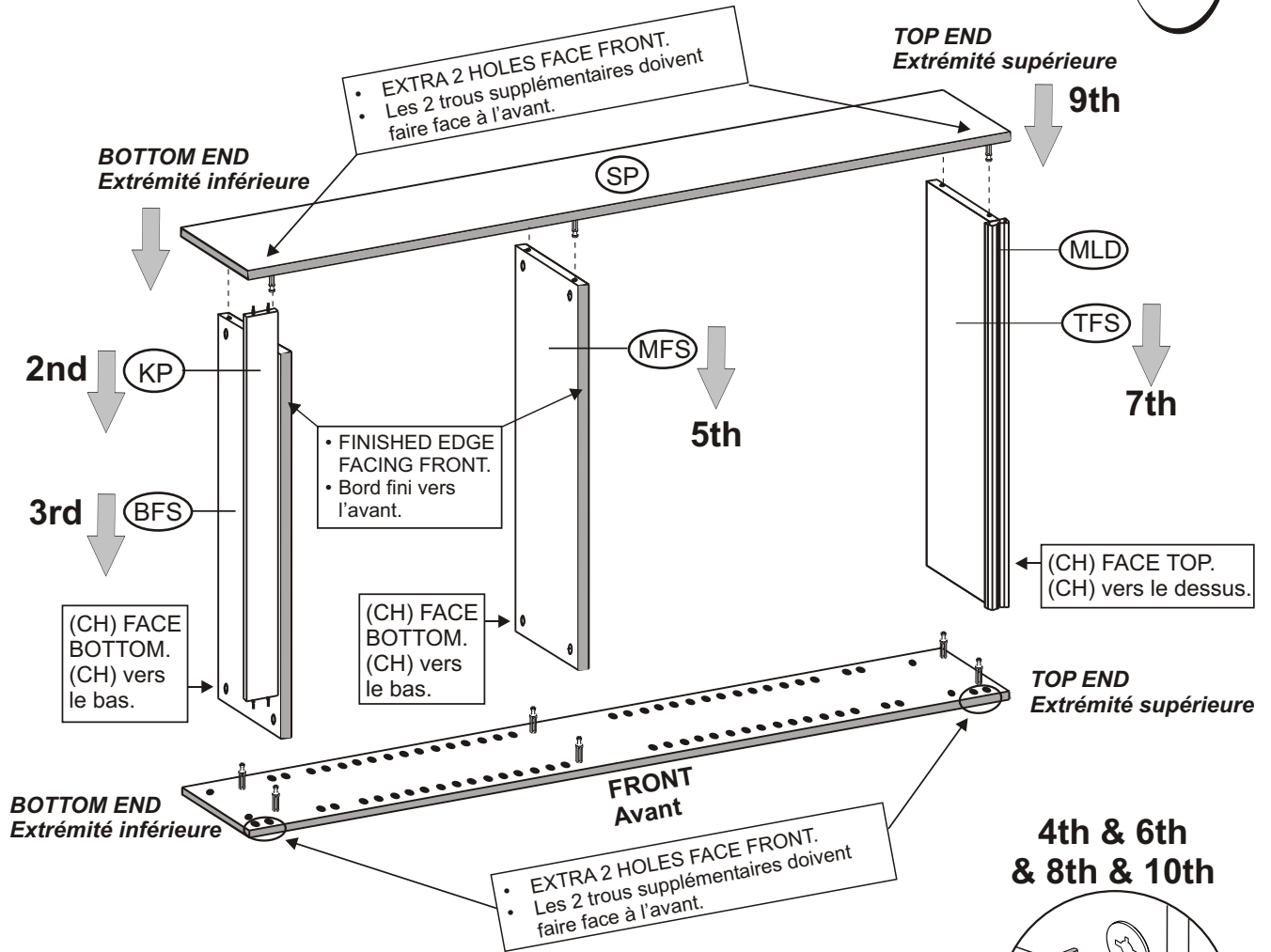
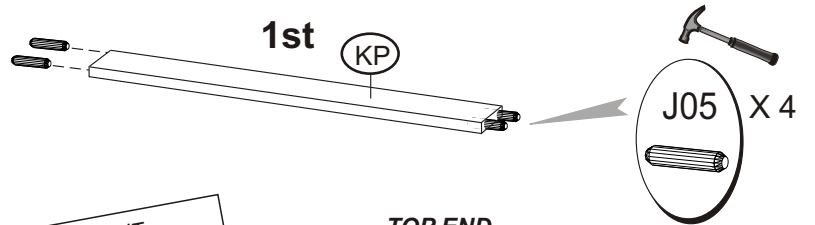
3

• EXTRA 2 HOLES FACE OUTSIDE.
• Les 2 trous supplémentaires doivent faire face à l'extérieur.



• EXTRA 2 HOLES FACE OUTSIDE.
• Les 2 trous supplémentaires doivent faire face à l'extérieur.

4



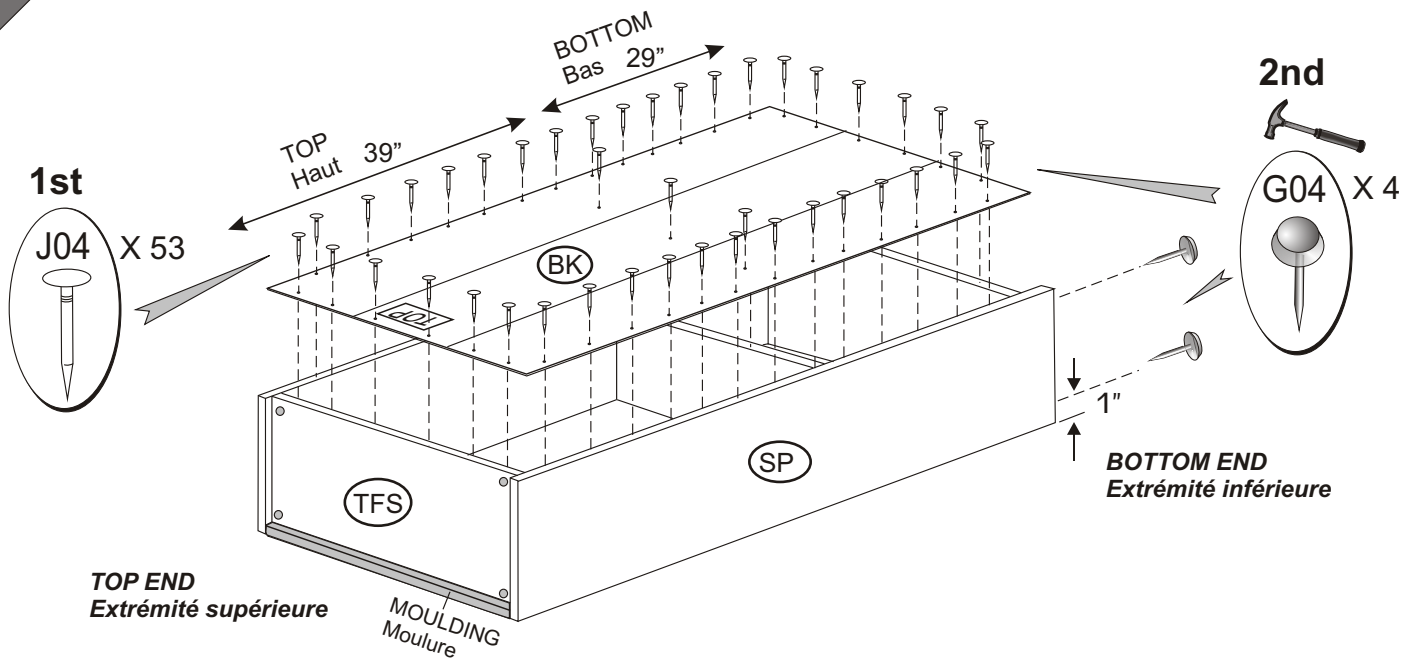
4th & 6th & 8th & 10th

- TIGHTEN ALL CONNECTOR HOUSINGS BY TURNING CLOCKWISE WITH SCREW DRIVER 1/2 TURN OR UNTIL IT STOPS.
- Resserez les logements de raccordement en tournant dans le sens des aiguilles d'une montre avec un tournevis d'un demi tour ou jusqu'à ce que le logement de raccordement s'arrête.

| | CONNECTOR HOUSINGS (CH) FACING : Logements de raccordement (CH) orientés : |
|--|---|
| <ul style="list-style-type: none"> • TOP FIXED SHELF Étagère supérieure fixe | <ul style="list-style-type: none"> • TOP END OF BOOKCASE (TOP) • dessus de la bibliothèque (haut) |
| <ul style="list-style-type: none"> • MIDDLE FIXED SHELF Étagère centrale fixe | <ul style="list-style-type: none"> • BOTTOM OF BOOKCASE (FLOOR) • bas de la bibliothèque (plancher) |
| <ul style="list-style-type: none"> • BOTTOM FIXED SHELF Étagère inférieure fixe | <ul style="list-style-type: none"> • BOTTOM OF BOOKCASE (FLOOR) • bas de la bibliothèque (plancher) |



5



BEFORE NAILING THE BACK, MAKE SURE TO :

- IDENTIFY THE **BACK SIDE** OF BOOKCASE. (KICK BOARD (KB) FACES THE **FRONT** OF THE UNIT.)
- IDENTIFY TOP END OF BOOKCASE. (TOP FIXED SHELF WITH MOULDING.)
- **IDENTIFY TOP END OF BACK WHICH IS LABELLED "TOP".**
- **ALIGN BACK IN FLUSH POSITION WITH TOP FIXED SHELF AND BETWEEN 2 SIDE PANELS.**
- NAIL THE TOP FIRST. THEN THE BOTTOM. AFTERWARDS, THE CENTRE AND THE 2 SIDES.
- THE NAILS ARE HAMMERED CLOSE TO THE EDGE OF BACK. (ABOUT 5 mm AWAY FROM EDGE.)

Avant de clouer, assurez vous de :

- Identifiez le côté arrière de la bibliothèque. (La planche de départ fait face à l'avant de l'unité.)
- Identifiez le haut de la bibliothèque. (L'étagère du dessus est celle avec la moulure.)
- **Identifiez la partie supérieure du panneau plié, celle avec un collant "TOP".**
- **Alignez le panneau arrière à égalité avec l'étagère fixe supérieure et entre les panneaux latéraux.**
- Clouez le haut en premier, puis le bas, ensuite avec le milieu en finissant avec les 2 côtés.
- Les clous sont cloués près du bord du panneau arrière plié. (À environ 5 mm du bord.)

6

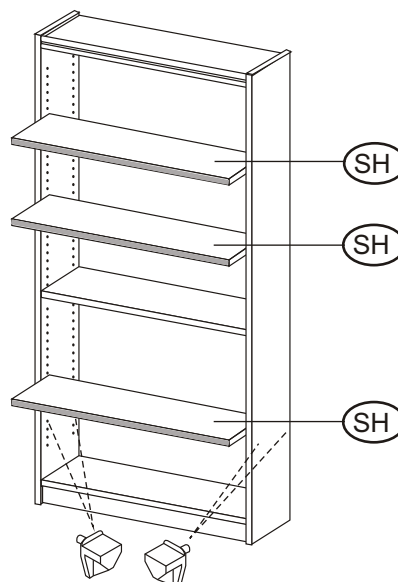
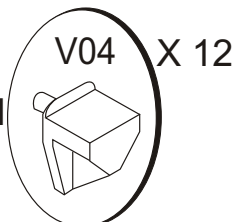
1st



TWO PEOPLE REQUIRED
Deux personnes requises

- LIFT UNIT INTO UPRIGHT POSITION.
- Tourner l'unité sur ses pattes.

2nd



- FINISHED EDGE FACING FRONT.
- Bord fini vers l'avant.

3rd

